



Espositore Mappamondo Fra' Mauro - Biblioteca Nazionale Marciana, Venezia

VALORIZZARE L'ESPOSIZIONE, TUTELANDO E RISPETTANDO L'OPERA D'ARTE

Mimec realizza allestimenti su misura per i più importanti musei italiani, e non solo

Probabilmente avrete visitato le Gallerie degli Uffizi a Firenze almeno una volta, o il Museo Egizio a Torino, il MuDEC di Milano, il Palazzo Ducale di Mantova o l'Accademia Carrara a Bergamo. Ebbene, in ciascuno di questi luoghi storici e di cultura, e in tanti altri in giro per l'Italia, Mimec ha contribuito ad arredare gli spazi espositivi ed è presente con i propri arredi o vetrine.

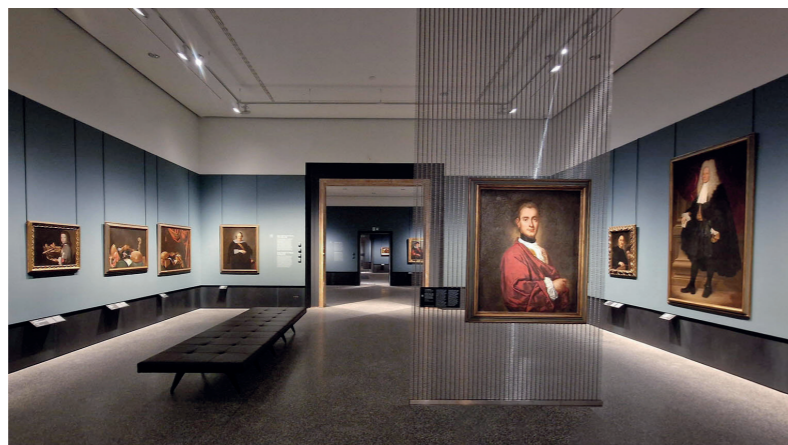
Si tratta di siti espositivi il cui valore è riconosciuto a livello globale, che hanno scelto di affidarsi all'esperienza di Mimec per la realizzazione dell'allestimento su misura. Un'esperienza che parte ormai 40 anni fa, prima con la realizzazione di complementi d'arredo artigianali, successivamente, grazie all'acquisto di nuovi macchinari e nuove metodologie di lavorazione, anche con la lavorazione di acciaio, alluminio, ferro e acciaio inox. Negli anni ha rafforzato la presenza nel settore espositivo, integrando nel suo organico tra i migliori professionisti a livello nazionale nel settore museale, creando una realtà di eccellenza a livello nazionale.

Oggi oltre alla produzione di allestimenti per

mostre, installazioni ed esposizioni museali, Mimec realizza anche arredi su misura per la casa, gli uffici, negozi, fiere e alberghi, ed è partner costruttivo, operativo e terzista di grandi aziende operanti in tutto il mondo. Le materie prime che impiega sono di prima scelta e provengono da produttori certificati e specializzati. La stessa Mimec è certificata Iso 1090, per la marcatura Ce e la qualità

delle proprie realizzazioni.

Mimec è capace di alternare uno stile contemporaneo a realizzazioni molto classiche, partendo dall'allestimento delle sale del Cinquecento, degli Autoritratti e della Collezione Contini Bonacossi alle Gallerie degli Uffizi, per continuare con le sale dedicate alle opere di Lippi, Paolo Uccello, Botticelli e Pollaiuolo.



Collezione Permanente - Accademia Carrara, Bergamo

NON SOLO MUSEI MA ANCHE MOSTRE ED ESPOSIZIONI TEMPORANEE

Oltre ad allestimenti permanenti per musei Mimec realizza anche impianti espositivi per mostre temporanee, tra i quali "Dante e la cultura del Trecento a Mantova" a Palazzo Ducale di Mantova, la mostra "Io, Canova, Genio Europeo" al Museo Civico di Bassano, la mostra "Turner Landscape of Mythology" alla Venaria Reale, la mostra "Cecco del Caravaggio" all'Accademia Carrara di Bergamo, la mostra del "Tiziano alle Gallerie dell'Accademia di Venezia o le molteplici Mostre presso la Basilica Palladiana di Vicenza, tra le quali "La Fabbrica del Rinascimento", "I Creatori dell'Egitto eterno. Scribi, artigiani e operai al servizio del faraone" o l'ultima realizzata in tempi record "Caravaggio, Van Dyck, Sassolino. Tre capolavori a Vicenza", dove Mimec ha realizzato le strutture per esporre i tre capolavori protagonisti di un virtuale dialogo onirico che ha per tema proprio il tempo: il San Girolamo di Caravaggio, Le quattro età dell'uomo di Antoon Van Dyck e No Memory Without Loss dell'artista contemporaneo Arcangelo Sassolino. Un altro recente allestimento è quello dedicato a Maria Callas e a Marina Abramović a Torino, "Callas/Medea. Storia di un disco", un percorso espositivo realizzato in

collaborazione con l'Archivio Storico Ricordi e l'opera video "Seven Deaths" dell'artista serba. Le ultime realizzazioni temporanee, ancora visitabili, le possiamo trovare a Perugia con la mostra "L'enigma del Maestro di San Francesco. Lo stil novo del Duecento Umbro" e la mostra "Novecento" presso il Meis - Museo Nazionale dell'Ebraismo italiano e della Shoah a Ferrara.

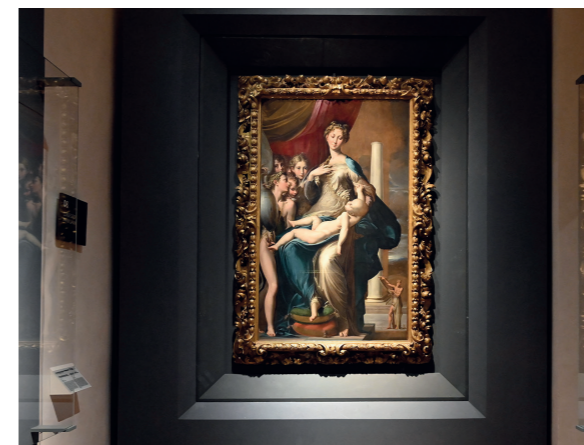


Mostra "I Creatori dell'Egitto eterno" - Basilica Palladiana, Vicenza

Oppure restando sempre a Firenze è stata eseguita o la riqualificazione del percorso espositivo del Complesso Monumentale di Santa Croce. Passando poi per Bologna, troviamo l'allestimento della Collezione Permanente della Pinacoteca Nazionale di Bologna. Mentre spostandoci a Torino, si sono occupati della collezione permanente e dei depositi del Museo Regionale di Scienze Naturali e dei

depositi espositivi presso il Museo Egizio. Andando in Lombardia troviamo a Milano la realizzazione del Percorso Museale Permanente del MuDEC - Museo delle Culture, a Bergamo l'allestimento di tutte le sale e i depositi visitabili dell'Accademia Carrara, mentre a Brescia la sezione dell'Età Romana e a Mantova il riallestimento permanente delle Sale del Pisanello e Papi e dell'Appartamento di Guastalla. O se

passiamo per Napoli, dove presso le Gallerie d'Italia dove Mimec ha realizzato le vetrine per l'esposizione permanente. Oppure a Venezia dove sono state installate delle teche espositive per i globi, il Mappamondo di Fra' Mauro e il Testamento di Marco Polo presso la Biblioteca Nazionale Marciana in piazza San Marco. Infine, in corso di realizzazione l'intero rifacimento dell'allestimento del Museo Sanna a Sassari.



Vetrine "Madonna dal collo lungo del Parmigianino" e "Dittico dei duchi di Urbino" di Piero della Francesca - Gallerie degli Uffizi, Firenze

